

显微镜相机和图像测量软件 型号 ISM-CM63



注意：需根据显微镜
另购中继镜



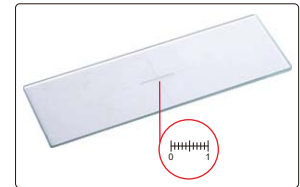
C接口



应用举例



中继镜0.75X(选配)



玻璃校准尺(分度值 0.1mm, 标配)

- 符合企业标准
- 相机需配合电脑使用
- 采用Sony Exmor CMOS背照式传感器
- 该相机可用于普通明场、弱光或荧光光场等显微镜图像拍摄
- 利用USB3.0数据传输技术实现数据传输, 视频传输快速而稳定
- 标配专业图像测量软件, 可以对相机进行全方位的图像控制与处理
- 提供Windows/Linux/osx 多平台SDK; 支持原生C/C++、C#/VB.Net、Directshow、Twain API
- 可实现自动曝光、增益调节、一键白平衡、图像色品调整、饱和度调整、伽马校正、亮度对比度调节

专业图像测量软件(标配)

拍照分辨率可选

直方图
(量化颜色及亮度的分布情况)

多项测量项目

实时灰度值标定

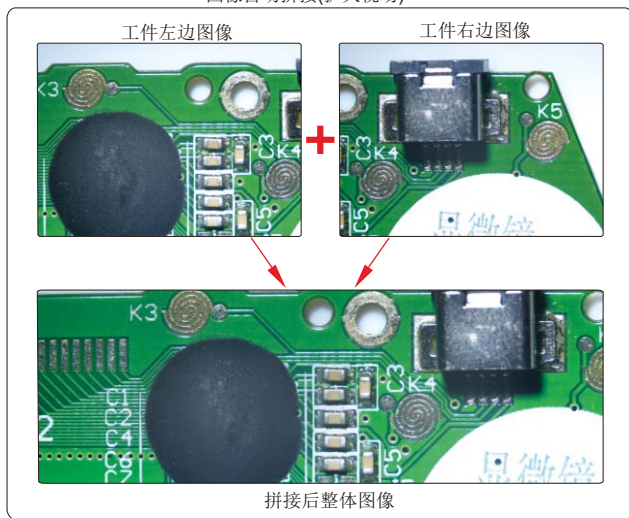
黑平衡(消除色差)

平场校正(消除亮度差)

暗场校正(消除热噪声)

通过软件可实现对图像的全面控制, 包含测量项目、图像拼接、景深合成、图像灰度处理、RGB直方图观察、图像颜色抽取、灰度值三维模型显示, 以及图像曝光、白平衡、黑平衡、图像位深度、平场暗场校正等功能

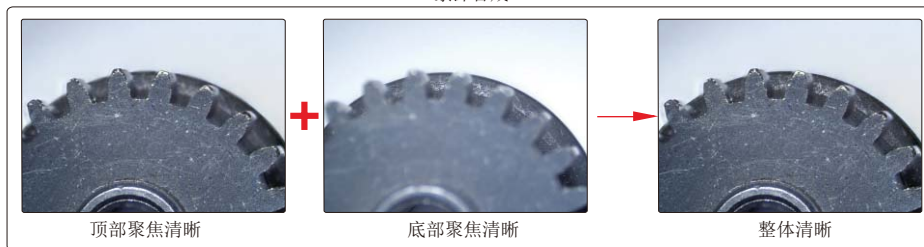
图像自动拼接(扩大视场)



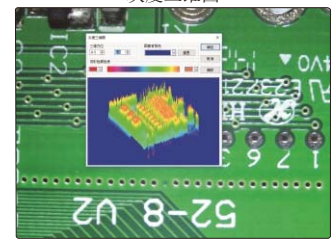
测量工具:

-  测量两点间距离或线长
-  测量平行线距离
-  测量矩形
-  测量圆环
-  测量角度
-  测量圆弧长度
-  测量圆
-  测量多边形面积
-  测量椭圆
-  测量双圆
-  校准
-  测量曲线

景深合成

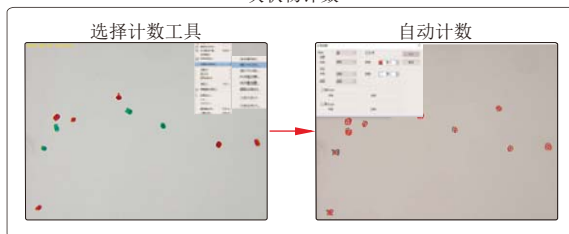


灰度三维图

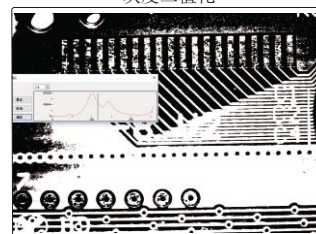


直观显示图像亮度与颜色的分布情况

块状物计数



灰度二值化



分离感兴趣目标与背景

相机技术参数

传感器(背照式)	1/1.8" CMOS
分辨率	3072×2048
像素	6.3M
单一像素尺寸	2.4×2.4μm
光谱响应范围	380-650nm(有红外截止滤光片)
帧率	30fps
采样平均	1×1
曝光时间	0.1ms~15s
供电电源	USB供电
重量	400g

标准配置

相机(含USB线)	1个
专业图像测量软件	1个
校准尺(分度值0.1mm)	1个

电脑配置要求

操作系统	Windows/7/8/10
CPU	Intel Core 2 2.8HZ 或更高
内存	2GB或以上
USB接口	USB3.0(推荐)或USB2.0接口
显示器	17"或以上

可选配件

中继镜0.75X	ISM-AD-0D75
----------	-------------